

1) MASTERMIND QFT TEST DE FILTRABILITÉ AUTOMATIQUE (poids volumétrique mesuré à l'aide d'une balance de précision)



INTRODUCTION

La filtrabilité et les caractéristiques rhéologiques d'une boisson claire peuvent être identifiées à l'aide de certains indicateurs proposés **par J. Laurenty, développés par J.J. Descout et coll. et mis au point par M. Gaillard: indice de filtrabilité (IF), indice de filtrabilité modifié (MFI) et volume maximal filtrable (Vmax)**. Appliqués au monde œnologique, ils permettent de révéler la nature du vin pour permettre le choix du meilleur système de filtration. Ces indices sont également très utiles pour évaluer l'efficacité des différents systèmes de filtration (en flux tangentiel, en crue, en cartouches, en couches, etc.).

MASTERMIND QFT calcule automatiquement ces indices de filtrabilité en se basant sur la lecture du poids avec contrôle de la température. Les résultats, hautement reproductibles pour le haut degré de normalisation autorisé par l'instrument, sont affichés sur l'écran d'un PC (non fourni) et stockés dans une base de données (MS Access), ou imprimés dans un rapport (ou stockés au format .pdf) Le logiciel dédié est inclus dans la fourniture.

Le cœur de l'instrument est une balance de précision développée spécialement pour cette application en collaboration avec GIBERTINI Elettronica Srl, leader mondial de la production d'instruments de pesage de précision.

MASTERMIND QFT est le seul outil disponible sur le marché qui enregistre la température à laquelle le test est effectué: cela permet une comparaison fidèle des données collectées par l'instrument à des moments très différents.

Il est également possible de modifier les paramètres de test pour effectuer des index de filtrabilité même dans des applications spéciales (par exemple, les jus).



COMPOSITION DE FOURNITURE

Maître Q.F.T. C'est un instrument électronique qui, par un test de pesage, calcule les index les plus intéressants sur le vin et l'eau en automatisme complet, avec contrôle de la température.

Tests exécutables sur le vin:

- Indice de filtrabilité (IF)
- Indice de filtrabilité modifié (MFI)
- Volume maximum filtrable (V MAX)

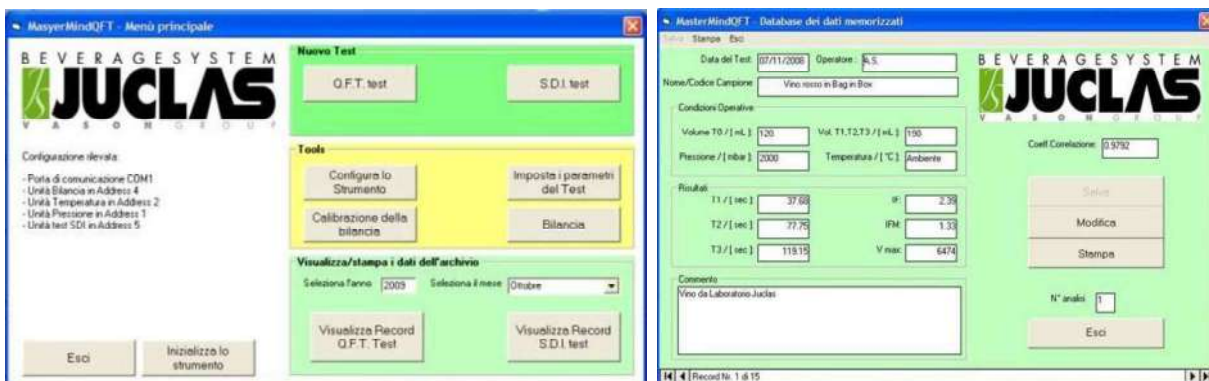
La fourniture comprend:

- 1 litre Keg pour la préparation du produit
- Connexions Rilsan avec raccords rapides
- Instrument électronique pour la détermination de l'indice avec support de membrane en polypropylène
- Sonde de température intégrée
- Kit de membrane d. 25 mm pour l'exécution du test
- Logiciels à installer sur PC (Windows)

L'instrument doit être connecté à un PC (escluso de l'alimentation) via un câble USB (fourni).

Principales caractéristiques du logiciel MASTERMIND QFT

- Paramètres de réglage pour le test (volumes T0-T1 ..., volume de lavage, durée maximale du test)
- Possibilité de calibrer la balance
- Configuration du port PC automatique
- Archive des résultats de test
- Enregistrement de la température d'essai
- Base de données de test avec possibilité de recherche par champs



Matériel optionnel

Kit pour l'exécution de tests SDI sur eau.

La gestion des membranes est extrêmement importante: les cycles de nettoyage et de régénération des installations de Juclas sont développés et validés par le secteur de la recherche et du développement, à la suite des nombreuses années d'expérience dans la gestion d'installations d'électrodialyse, de filtration tangentielle, d'osmose inverse et microfiltration (SOFOS). Souvent, cependant, seule l'eau utilisée pour la régénération peut constituer une limite, en raison de la présence de bactéries, de silice colloïdale, de dérivés de la corrosion du fer et, en général, de particules colmatantes insidieusement. Maître Q.F.T. grâce à un test automatique, il vérifie la qualité de l'eau utilisée dans les cycles de travail de la vinerie et définit l'indice de densité du limon (SDI), également appelé FOULING INDEX, paramètre le plus utilisé pour définir la tendance au remplissage (ASTM D4189 - 2007 Test Method pour l'indice de densité de l'envasement (SDI) de l'eau).

Test exécutable sur l'eau:

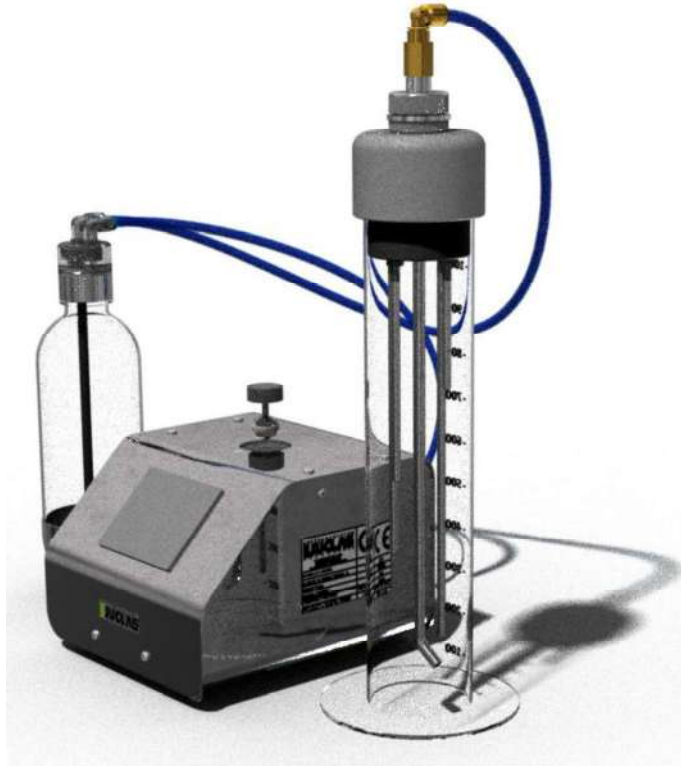
- Indice d'encrassement (SDI)

La fourniture comprend:

- Baril de 25 litres pour la préparation de l'eau
- Support de membrane en acier inoxydable \varnothing 47 mm interchangeable avec celui standard
- Kit de membrane \varnothing 47 mm pour le test
- Valve pneumatique supplémentaire pour l'exécution du test SDI automatique



QFT Touch TEST DE FILTRABILITÉ AUTOMATIQUE (volume mesuré par sondes capacitives)



Ce test électronique de filtrabilité automatique comprend l'équipement de contrôle, la sonde et le porte-membrane, un kit de membrane de 25 mm de diamètre, un fût de pressurisation d'un litre, des tubes de raccordement Rilsan, un cordon d'alimentation et une clé USB.

L'instrument effectue et calcule automatiquement l'indice de filtrabilité (IF), l'indice de filtrabilité modifié (IFM) et le volume maximal filtrable (V_{MAX}). Les résultats, très reproductibles grâce à la haute standardisation de l'instrument, sont affichés sur l'écran LCD et enregistrés sur une clé USB (non fournie).

Le QFT® permet d'évaluer l'efficacité de différents systèmes de filtration : filtration par immersion, filtration sur couche, filtration tangentielle, etc.

