

Domaines d'application de la mesure du point éclair

Contrôle qualité : mesures comparatives dans le cadre du suivi en assurance qualité

Test de conformité : définition de la classe de sécurité du produit pour sa manipulation, son stockage, son transport et aussi son élimination.

Analyses : essais sur les huiles en service ou autres (altération et contamination dans le temps)

Sécurité en général : évaluer les risques potentiels

Spécifications : vérification de la conformité

Avantages du SetaFlash

Rapide : résultats disponibles en 1 à 2 minutes (quand les autres méthodes demandent 50 minutes)

Faible volume d'échantillon : 2 à 4 ml d'échantillon (autres méthodes = 75ml)

Détection automatique du flash : résultats indépendants de l'opérateur

Facile à utiliser et fiable : les tests de type flash/no flash nécessitent des compétences minimales pour un résultat fiable

Portable : léger et compact

Polyvalent : large gamme de température avec les modèles en coupe fermée ou ouverte

Coût d'utilisation : une gamme d'appareils adaptée à tous les budgets

Applications

EN 14213 : Biocarburants de chauffe

EN 14214 : Biodiesel

ASTM D396 : Fuel

ASTM D975 : Diesel

ASTM D1655 : Fuels pour l'aéronautique

ASTM D2880 : Essences pour l'aéronautique

ASTM D3699 : Kérosène

UN Class 3 : Transport des matières dangereuses

DEFSTAN 91-91 : Jet A1

Le Setaflash fait aussi partie des nombreuses spécifications internationales dans les domaines des lubrifiants, solvants, laques, peintures, résines, vernis, savons, huiles essentielles, cosmétiques, détergents...

Autres appareils disponibles pour la mesure du point éclair

Le Multiflash est un appareil automatique multi-méthodes

- Conformité aux normes
- Base universelle
- Appareil tout automatique, facile d'utilisation
- Faible coût d'entretien
- Rapide et répétable
- Appareil très sécurisé

PENSKY MARTENS

(A and B Closed Cup)
ASTM D93; E502; IP 34; IP 404; BS 2000 Parts 34 & 404; ISO 15267; EN ISO 2719; JIS K2265; NF M07-019; DIN 51 758; FTM 791 1102; EPA 101A; GB/T 261



TAG

(Closed Cup)
ASTM D56; D3934; D3941; E502; IP 304 (obs) Parts 1 & 2; IP 491; IP 402; ISO 1516; ISO 1523; FTM 791 1101; JIS K2265



ABEL

(Closed Cup & Equilibrium)
IP 170; IP 304 (obs) Parts 1 & 2; IP 491; IP 492; BS 2000 Part 170; BS 3900 Parts A8 & A9; BS 6664 Parts 1 & 2; EN ISO 13736; ISO 1523



SMALL SCALE

Rapid Equilibrium (Setaflash) Closed Cup
ASTM D3278; D3828; D7236; E502; IP 303 (obs) Parts 1&2; IP 523; IP 524; IP 534; ISO 3679; ISO 3680; BS EN 456; BS 6664 Parts 3 & 4; BS 3900 Part A13; UN Class 3 Non-viscous Flammable Liquids; CHIPS Regulations; Classification of Dangerous Goods for Carriage; Viscous & Non-viscous Liquids; EPA 1020 A & B



Pour plus d'information, visitez notre site internet
www.stanhope-seta.co.uk/multiflash



Agence Nord:

Campus Effiscience
2 Rue Jean Perrin - Bât D
14460 Colombelles
tél : 02.31.34.50.74
fax : 02.31.34.55.17



Agence Sud:

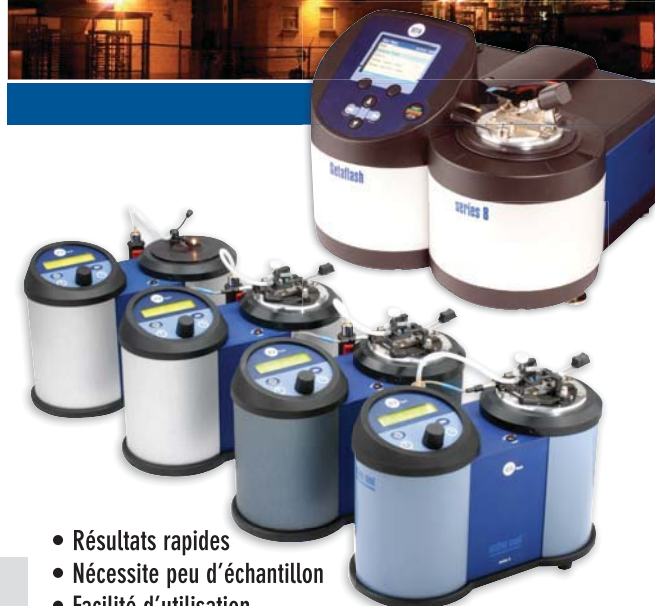
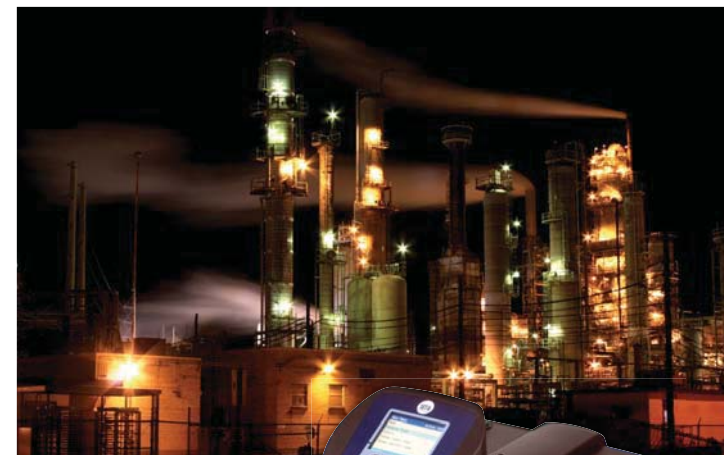
Hôtel d'Entreprises de la Croix Rouge
Lot A4 - 10 Av de la Croix Rouge
84000 Avignon
tél : 04.90.27.17.95 fax : 04.90.27.17.52

Agence Est:

Parc Club des Tanneries
2 Rue de la Faisanderie
67380 Lingolsheim
tél / fax : 03.88.04.01.81

www.deltalabo.fr
info@deltalabo.fr

détermination du point éclair par micro méthode



- Résultats rapides
- Nécessite peu d'échantillon
- Facilité d'utilisation
- Large gamme de température avec ses modèles en coupe fermée ou ouverte
- Faible coût d'utilisation

Appareils point éclair Setaflash

Le moyen le plus rapide et le plus économique de déterminer un point éclair

Setaflash Séries 3

ASTM D3278; D3828; D7236; IP 523; IP 524; IP 534; ISO 3679; ISO 3680; BS3900 Part A13; UN Class 3 liquides inflammables non visqueux

SETAFLASH "SERIE 3" coupe fermée

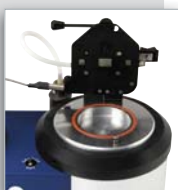
- Mode Flash/No Flash
- Large gamme d'application
- Economique



Portable



Simple to use



Small Sample Size

SETAFLASH "SERIE 3" coupe ouverte

- Détermination rapide du point éclair réel
- Essais de combustion

31000-0

33200-2

30000-0

33000-0

SETAFLASH "SERIE 3 Plus"

- Mode rampe de température ou test à l'équilibre

SETAFLASH "SERIE 3 active cool"

- Permet des tests plus rapides
- Refroidissement par effet peltier
- Régulation précise de la rampe
- En option: coupe résistante à la corrosion

Setaflash Series 8

ASTM D3278; D3828; D7236; E502; IP 523; IP 524; IP 534; ISO 3679; ISO 3680; BS 3900 Part 13; BS 6664 Parts 3 & 4; UN Class 3 liquides inflammables non visqueux; CHIPS Régulations; EPA 1020 A & B



Electrical Ignitor



Easy to use Menu System

Series 8 coupe fermée

Series 8 "ActiveCool" coupe fermée

Series 8 "ActiveCool" (résistant à la corrosion)

- Modes Flash/No Flash et rampe
- Ignition Electrique (option gaz)
- Ignition et mesure automatique
- Refroidissement par effet peltier
- 64 tests mémorisables / RS232
- Affichage température en °C ou °F

Ramp	Flash O/C
Cup temperature	46.0°C
Ramp range	51°C to 81°C
Test temperature	51°C
Sample ID :	DEMO 11MAY
Operator ID :	STEVE
Test no. :	000228 Ignitor Wire
Adjust	Menu

Seta Part No:	33200-2	33250-2	33000-0	30000-0	82100-0	82150-0	82000-0
Plage de température :	10 à 130°C	10 à 130°C	Ambiante +5° à 300°C (0 à 300°C avec 13870-0)	Ambiante à 300°C (0 à 300°C avec 13870-0)	Refroidissement par air : 10 à 130°C Refroidissement par eau : -20 à 130°C	Refroidissement par air : 10 à 130°C Refroidissement par eau : -20 à 130°C	Ambiante +5 to 300°C
Modes de mesure :	Mode rapide à l'équilibre et mode rampe	Mode rapide à l'équilibre et mode rampe	Mode rapide à l'équilibre et mode rampe	Mode rapide à l'équilibre	Mode rapide à l'équilibre et mode rampe	Mode rapide à l'équilibre et mode rampe	Mode rapide à l'équilibre et mode rampe
Volume échantillon :	2 ou 4ml selon la méthode	2 ou 4ml selon la méthode	2 ou 4ml selon la méthode	2 ou 4ml selon la méthode	2 ou 4ml selon la méthode	2 ou 4ml selon la méthode	2 ou 4ml selon la méthode
Durée de test en mode rapide à l'équilibre :	1 minute <100°C, 2 minutes >100°C EMAG : 1 minute ou selon opérateur de 1 à 99 minutes	1 minute <100°C, 2 minutes >100°C EMAG : 1 minute ou selon opérateur de 1 à 99 minutes	1 minute <100°C, 2 minutes >100°C EMAG : 1 minute ou selon opérateur de 1 à 99 minutes	1 minute <100°C, 2 minutes >100°C EMAG : 1 minute ou selon opérateur de 1 à 99 minutes	1 minute <100°C, 2 minutes >100°C EMAG : 1 minute ou selon opérateur de 1 à 99 minutes	1 minute <100°C, 2 minutes >100°C EMAG : 1 minute ou selon opérateur de 1 à 99 minutes	1 minute <100°C, 2 minutes >100°C EMAG : 1 minute ou selon opérateur de 1 à 99 minutes
Matériau de la coupe :	Aluminium	Acier résistant à la corrosion	Aluminium	Aluminium	Aluminium	Acier résistant à la corrosion	Aluminium